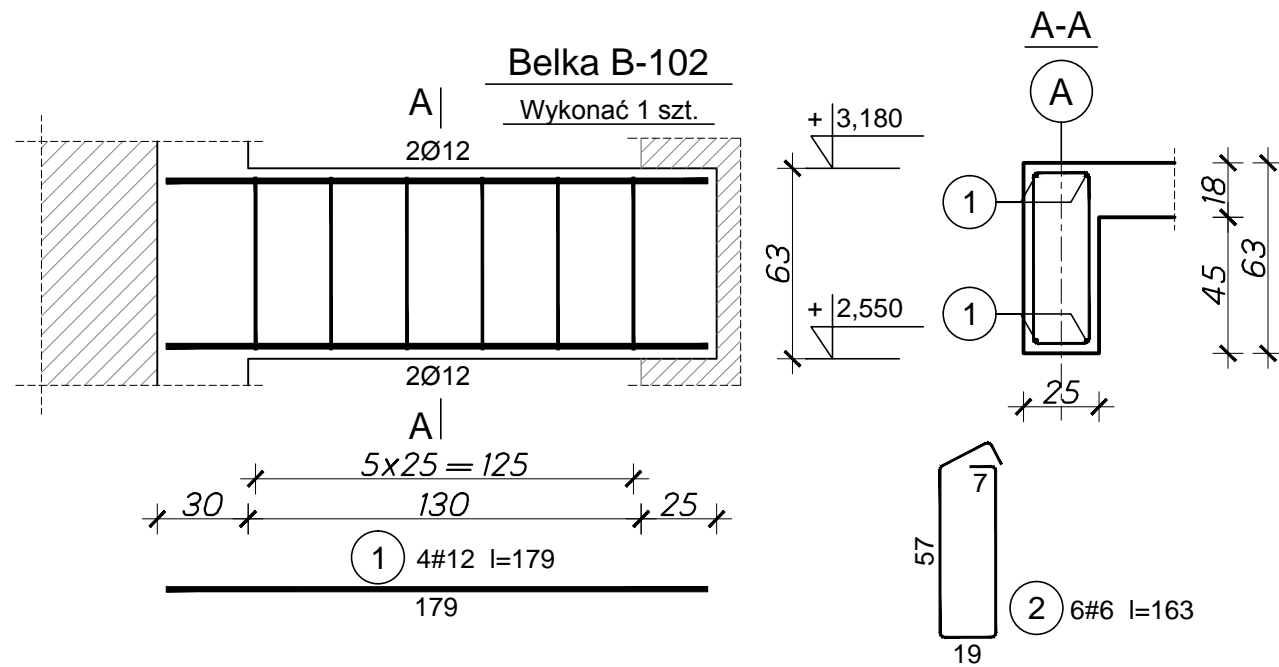
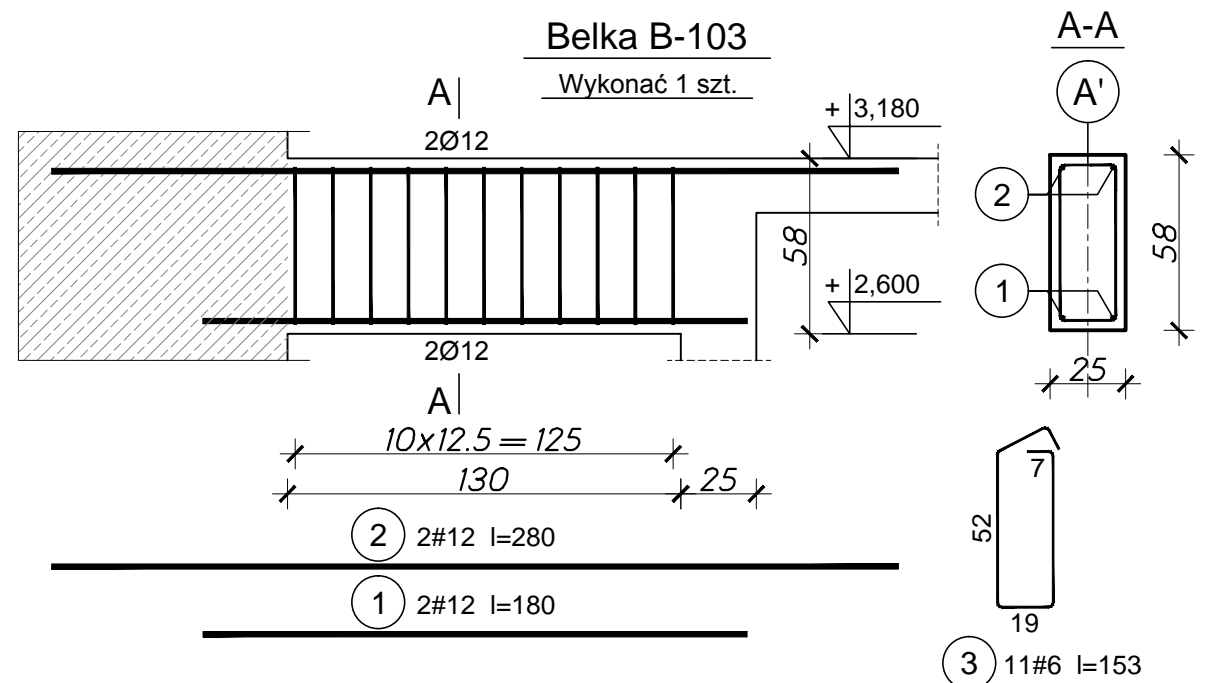


Wykaz zbrojenia belki B-101					
Nr pręta	Średnica	Długość	Liczba elementów	Długość ogólna [m]	
	[mm]			#6 (A-II)	#12 (A-IIIIN)
1	12	1740	4	6.96	6.96
2	6	1630	6	9.78	9.78
Długość ogólna wg średnic [m]:				16.74	16.74
Masa 1 m pręta [kg]:				0,222	0,888
Masa prętów wg średnic [kg]:				3.7	14.9
Masa całkowita (5szt.) [kg]:				18.6	
				93	



Wykaz zbrojenia belki B-102					
Nr pręta	Średnica	Długość	Liczba elementów	Długość ogólna [m]	
	[mm]			#6 (A-II)	#12 (A-IIIIN)
1	12	1790	4	7.16	7.16
2	6	1630	6	9.78	9.78
Długość ogólna wg średnic [m]:				16.94	16.94
Masa 1 m pręta [kg]:				0,222	0,888
Masa prętów wg średnic [kg]:				3.8	15.0
Masa całkowita [kg]:				18.8	



Wykaz zbrojenia belki B-103					
Nr pręta	Średnica	Długość	Liczba elementów	Długość ogólna [m]	
	[mm]			#6 (A-II)	#12 (A-IIIIN)
1	12	1800	2	3.60	3.60
2	12	2800	2	5.60	5.60
3	6	1530	11	16.83	16.83
Długość ogólna wg średnic [m]:				26.03	26.03
Masa 1 m pręta [kg]:				0,222	0,888
Masa prętów wg średnic [kg]:				5.8	23.1
Masa całkowita [kg]:				28.9	

- UWAGI:**
- Rysunek rozpatrywać z pozostałą częścią dokumentacji.
 - Otulina prętów: c=30mm.
 - Odgięcia i zagięcia prętów należy wykonać przy użyciu trzpieni, których średnica nie może być mniejsza niż: d=4φ dla φ≤10mm, d=5φ dla 10<φ≤20mm
 - Pręty zbrojeniowe przekraczające długość handlową (12m) można łączyć na zakład o długości $L_z > 40$ średnic pręta.
 - Pręty dozbijające pokazane na rysunku wykonać zgodnie z zaleceniami PN-B-03264:2002.
 - Przed betonowaniem należy osadzić przewidziane do zabetonowania elementy instalacji, mark, kotwy i inne (np. inst. odgromową).
 - ±0,00 – poziom "zero" budynku (wg części architektonicznej).
 - Wymiary rysunku podano w [cm], średnice otworów w [mm], rzędne podano w [m].
 - Wymiary prętów podano w [cm] po obwodzie zewnętrznym.
 - Wszystkie wymiary i rzędne należy sprawdzić na budowie.
 - Wszelkie odstępstwa lub ewentualne niezgodności od projektu należy konsultować z Projektantem. W przypadku rozbieżności pomiędzy stanem na budowie, a rysunkami lub pomiędzy poszczególnymi rysunkami należy skonsultować się z Projektantem.
 - Nie wolno brać wymiarów ze skali. Obowiązują wymiary podane.
 - Wykonawca przed przystąpieniem do robót jest obowiązany do zapoznania się ze wszystkimi dokumentacjami branżowymi i budowlanymi w szczególności z projektami technicznymi.
 - Wszystkie wbudowane i zastosowane w obiekcie materiały i urządzenia muszą posiadać odpowiednie dopuszczenia, aprobaty techniczne, atesty, a wykonawcy robót muszą dawać gwarancję ich odbioru przez właściwe organy i dopuszczenia obiektu do użytkowania.
 - Roboty budowlane i rzemieślnicze powinny być prowadzone zgodnie z zasadami wiedzy technicznej, obowiązującymi przepisami i normami branżowymi.
 - W sprawach nieokreślonych dokumentacją obowiązują: Warunki techniczne wykonywania i odbioru robót budowlano-montażowych; normy Polskiego Komitetu Normalizacyjnego; instrukcje, wytyczne, świadectwa, dopuszczenia, atesty Instytutu Techniki Budowlanej; instrukcje, wytyczne i warunki techniczne producentów i dostawców materiałów budowlano-instalacyjnych; przepisy techniczne instytucji kontrolujących jakość materiałów w wykonywanych robót.

MATERIAŁY:

Beton: C25/30 (B30)
- $f_{ctk} = 25$ Mpa
-klasa ekspozycji: XC1
-W/C < 0.55
- D_{max} ziarna kruszywa ≤ 20 mm
(Kruszywa drobne i grube muszą zawierać piasek naturalny lub kamień łamany.
Kruszywo musi posiadać odpowiednią krzywą uziarnienia. Piasek powinien stanowić min. 40% masy całości kruszywa. Zawartość jonów chlorowych kruszywa musi być taka, aby jony chlorowe zmieszanego betonu nie przekraczały 0.2%)
pręty główne (#) – RB500W/BSI500S (A-IIIIN, $f_{yk} = 500$ MPa)
pręty rozdzielcze – (#) 18G2-b (A-II, $f_{yk} = 355$ MPa)
Ściany: Cegła cementowo-piaskowa (np. Silka) grubości 25cm

Projekt:					
KONSTRUKCJA BUDYNKU					
Zadanie inwestycyjne:					
BUDOWA BUDYNKU MUZEALNEGO CENTRUM EDUKACYJNEGO					
Adres inwestycji:					
18-230 Ciechanowiec, ul. Pałacowa 5 dz. nr ew. 1753/2, obręb 0005					
Zamawiający:					
MUZEUM ROLNICTWA IM. KS. KRZYSZTOFA KLUKA W CIECHANOWCU 18-230 Ciechanowiec, ul. Pałacowa 5					
Jednostka projektowa:					
abn projekt 96-100 Skierniewice, ul. W. S. Reymonta 31/72 e-mail: abnprojekt@gmail.com, tel: 602 62 62 64					
FUNKCJA / IMIĘ I NAZWISKO			NR UPRAWNIEN / PODPIS		
Projektant:					
mgr inż. Michał Walendzik upr. nr MAZ/0512/PWBKb/18					
Sprawdzający:					
mgr inż. Kamil Kowalczyk upr. nr MAZ/0406/PWBKb/17					
Stadium projektu:					
PROJEKT WYKONAWCZY					
Branża:					
KONSTRUKCYJNA					
Tytuł rysunku:					
ZBROJENIE BELEK PARTERU B-101, B-102, B-103					
Skala:		Data:		Obiekt:	
1:25		12/2024		Muzealne Centrum Edukacyjne	
Nr projektu:	Etap:	Stadium:	Branża:	Nr rysunku:	Nr strony:
2421	I	PW	K	02.4	